

# RAVETTI®

Stop/System® PE

*Stop/System® PE*



# DESCRIZIONE GENERALE SYSTEM OVERVIEW

Innovativo Sistema Stop/System<sup>®</sup> per l'intercettazione delle tubazioni in polietilene con otturatore ad espansione e by-pass incorporato.

*Our latest flow stopping machine Stop/System<sup>®</sup> for PE pipelines, with internal rubber expanding stopper and by-pass connection incorporated in the body.*

## CAMPO DI APPLICAZIONE WORKING RANGE

L'attrezzatura viene fornita nelle versioni 5 e 10 bar e trova la sua applicazione:

- nelle reti di polietilene sia SDR 17,6 sia SDR 11 dal DN 63 al DN 315;

*The flow stop equipment is available for 5 or 10 bar rating as follows:*

- PE pipes SDR 17.6 and SDR 11, from DN 63 up to DN 315;



Mod. 1

# COMPOSIZIONE DELL'ATTREZZATURA SYSTEM PARTS SISTEMA DI OTTURAZIONE - STOPPERS

Sono disponibili 3 versioni dell'attrezzatura così suddivise:

Mod. 1 dal DN 63 al DN 125

Mod. 2 dal DN 160 al DN 225

Mod. 3 dal DN 250 al DN 315

*Three models are available depending on pipe size and material:*

*Mod. 1 from DN 63 to DN 125*

*Mod. 2 from DN 160 to DN 225*

*Mod. 3 from DN 250 to DN 315*



Ogni sistema di otturazione è composto da:

- Valvola piatta a profilo ridotto costruita in lega di alluminio Ergal;
- Otturatore ad espansione caratterizzato da un anello di tenuta a sezione trapezoidale in grado di compensare le ovalizzazioni tipiche delle condotte in PE interrate;
- Campana portaotturatore con sistema di bloccaggio dell'otturatore in posizione di lavoro e attacco per by-pass.

*Each flow stop unit is composed by:*

- *A slim sandwich valve in Ergal aluminium alloy;*
- *Expanding stopper head complete with trapezoidal rubber ring for ensuring the full sealing also in oval pipes, which are very common in the underground PE networks;*
- *Stopper change block complete with by-pass valve and safety device for locking the stopper head in the working position.*



Valvola piatta in lega di alluminio Ergal Mod. 2  
*Sandwich valve in Ergal aluminium Mod. 2*



I 3 modelli sono componibili così come da schema seguente:  
*The three models can be set up as reported in the following table.*

Polietilene Polyethylene	Valvola V118 DN 4"		Valvola V208 DN 8"		Valvola V314 DN 12"		Campana 1		Campana 2		Campana 3		Campana 4		Otturatore 1 Expanding stopper 1		Otturatore 2 Expanding stopper 2		Otturatore 3 * Expanding stopper 3		Otturatore 4 Expanding stopper 4		Otturatore 5 * Expanding stopper 5		Otturatore 6 Expanding stopper 6		Otturatore 7 * Expanding stopper 7				
	sdr	Valve DN 4"	Valve DN 4"	Valve DN 8"	Valve DN 8"	Valve DN 12"	Carrier 1	Carrier 2	Carrier 3	Carrier 4	Carrier 1	Carrier 2	Carrier 3	Carrier 4	Carrier 1	Carrier 2	Carrier 3	Carrier 4	Carrier 1	Carrier 2	Carrier 3	Carrier 4	KIT 3	KIT 4	KIT 5	KIT 6	KIT 7	KIT 8			
PE 63	11	•	•			•										•															
	17,6	•	•			•										•															
	11	•	•			•										•															
	17,6	•	•			•										•															
PE 110	11	•	•			•										•															
	17,6	•	•			•										•															
	11	•	•			•										•															
	17,6	•	•			•										•															
PE 125	11	•	•			•										•															
	17,6	•	•			•										•															
	11	•	•			•										•															
	17,6	•	•			•										•															
PE 160	11			•	•											•															
	17,6			•	•											•															
	11			•	•											•															
	17,6			•	•											•															
PE 180	11			•	•											•															
	17,6			•	•											•															
	11			•	•											•															
	17,6			•	•											•															
PE 200	11			•	•											•															
	17,6			•	•											•															
	11			•	•											•															
	17,6			•	•											•															
PE 225	11			•	•											•															
	17,6			•	•											•															
	11			•	•											•															
	17,6			•	•											•															
PE 250	11			•	•											•															
	17,6			•	•											•															
	11			•	•											•															
	17,6			•	•											•															
PE 280	11			•	•											•															
	17,6			•	•											•															
	11			•	•											•															
	17,6			•	•											•															
PE 315	11			•	•											•															
	17,6			•	•											•															
	11			•	•											•															
	17,6			•	•											•															

Tab. 1

\*Con questi otturatori è possibile eseguire l'otturazione su diametri diversi semplicemente andando a sostituire il blocco di espansione (KIT).  
*These stoppers are suitable to a wide range of pipe diameters just by replacing the head assembly.*

Gli otturatori mod. 1-2-3-4, utilizzando un'unica campana, sono facilmente identificabili mediante un anello colorato così come da tabella, fissato alla loro sommità.  
*Mod. 1-2-3-4 stoppers which use the same change block can be easily identified by a coloured ring, as shown by the table, fixed on the head assembly.*

# FORATUBI - HOT TAPPING MACHINES

Sono disponibili 2 modelli di foratubi con costruzione interamente in lega di alluminio Ergal abbinabili ai dispositivi di otturazione così come indicato nella tabella seguente.

*Two full Ergal aluminium hot tapping machines are available for the flow stopping assemblies, as reported in the below table.*

La macchina foratubi è predisposta per l'inserimento in pressione del tappo all'interno del raccordo.

*The hot tapping machine allows the insertion of the fitting internal plug on the under pressure pipe.*



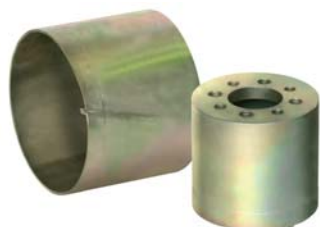
Art. 325

Art. 2500  
Idraulica / Hydraulic

Polietilene	Diametro foro	sdr	Macchina foratubi art. 325	Macchina foratubi art. 2500
Polyethylene	Bore diameter	sdr	Drilling machine art. 325	Drilling machine art. 2500

PE 63	48	11	•	
		17,6	•	
PE 90	70	11	•	
		17,6	•	
PE 110	85	11	•	
		17,6	•	
PE 125	97	11	•	
		17,6	•	
PE 160	115	11	•	
		17,6	•	
PE 180	135	11	•	
		17,6	•	
PE 200	146	11	•	
		17,6	•	

PE 225	166	11		•
		17,6		•
PE 250	185	11		•
		17,6		•
PE 280	208	11		•
		17,6		•
PE 315	235	11		•
		17,6		•



*Innovativa sega a tazza per tubi PE caratterizzata da una elevata capacità di trattenere il truciolo.*

*Our new design holesaw cutter for PE pipes, profiled for the maximum shavings retaining.*

# RACCORDI ELETTROSALDABILI PER POLIETILENE ELECTROFUSION SADDLES

Caratteristica principale dei raccordi elettrosaldabili Ravetti® da utilizzarsi con la Stop/System®/PE è la sezione maggiorata della derivazione rispetto alle produzioni standard.

Possono inoltre essere elettrosaldati con tutti i tipi di saldatrici in commercio. Vengono forniti completi di tappo interno con o.ring e flangia di chiusura completa di o.ring.

*The Ravetti® electrofusion saddles for the Stop/System®/PE have the widest outlet worldwide available. They are fully compatible with any welding machine. All saddles are provided with an internal plug and external flange with o.ring seals.*





**RAVETTI®**

*R. Ravetti*

Firma di Qualità

